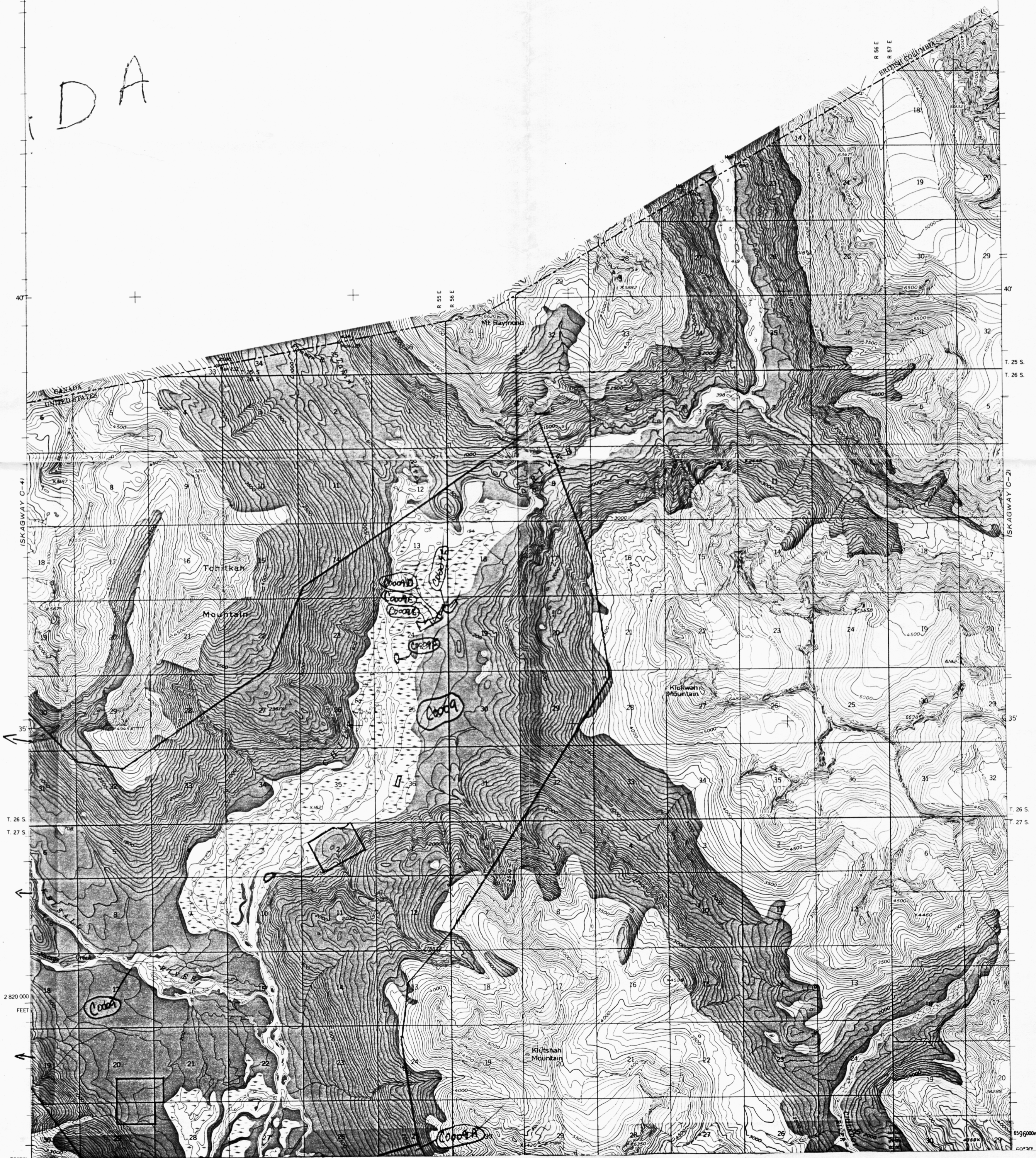


136°07'30" 438000m E. 59°45' 136° 55' 50' 2 300 000 FEET 135°45' 59°45'

6623000m N.

2 890 000  
FEET

DA



SKAGWAY (C-2)

SKAGWAY (C-4)

T. 26 S.  
T. 27 S.

T. 25 S.  
T. 26 S.

T. 35 S.  
T. 26 S.  
T. 27 S.

6596000m N.  
50°30'